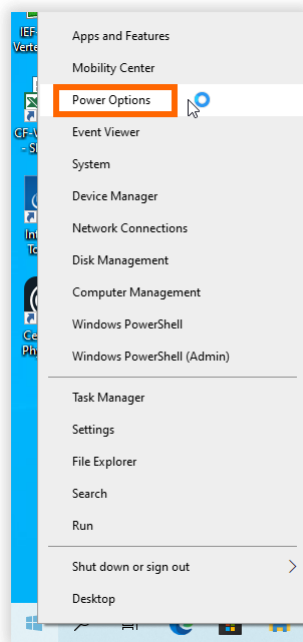


## Windows 10 – Schnellstart deaktivieren

Windows 10 verfügt über eine Funktion, nach dem Herunterfahren oder aus dem Ruhezustand sehr schnell wieder einsatzbereit zu sein. Was anfangs wie eine tolle Idee klingt, kann zu massivem Datenverlust führen – speziell auf angeschlossenen externen Datenträgern. Durfte ich selbst leidvoll erfahren.



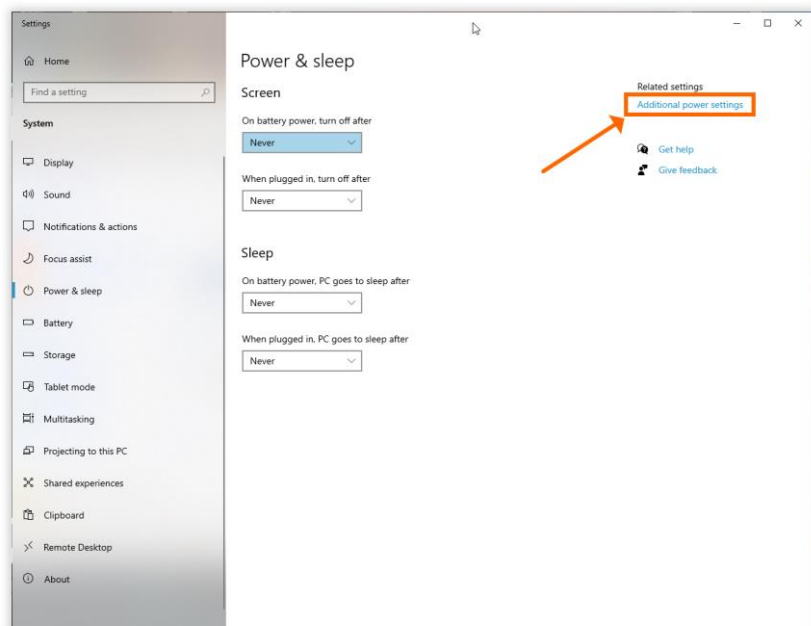
Deshalb geht es hier darum, diese Funktion abzuschalten.

Da mir zum Zeitpunkt der Erstellung der Anleitung nur ein englischsprachiges Windows zur Verfügung stand, zeigen die Bilder die englischen Begriffe. Ich werde versuchen, sie ein wenig ins Deutsche zu übersetzen.

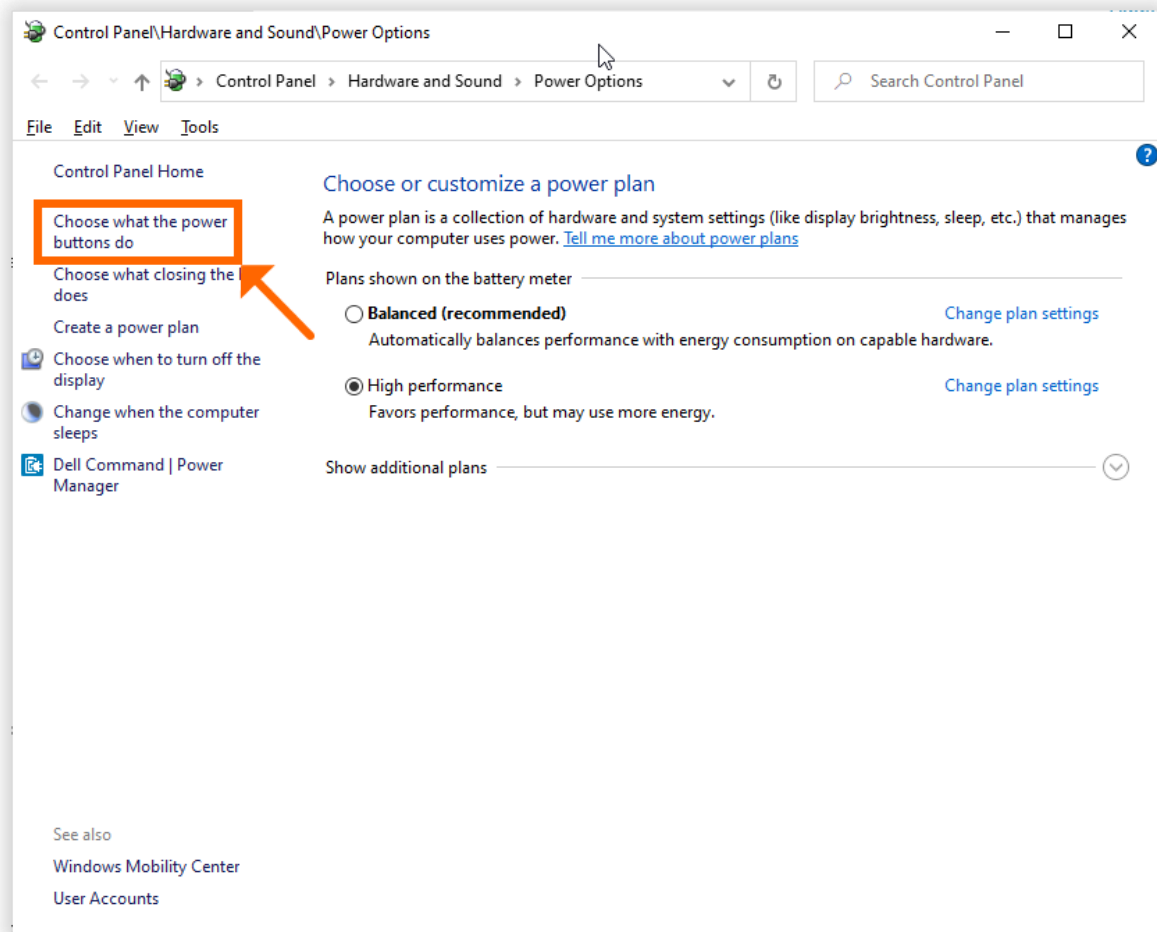
Es beginnt mit einem Rechtsklick der Maus auf das Windows-Symbol unten links in der Startleiste. Aus dem Menü wählen wir „Energieoptionen“ (Power Options).

Es öffnet sich das passende Fenster der neuen Systemsteuerung.

Hier rechts oben auf den Link „Zusätzliche Energieeinstellungen klicken“

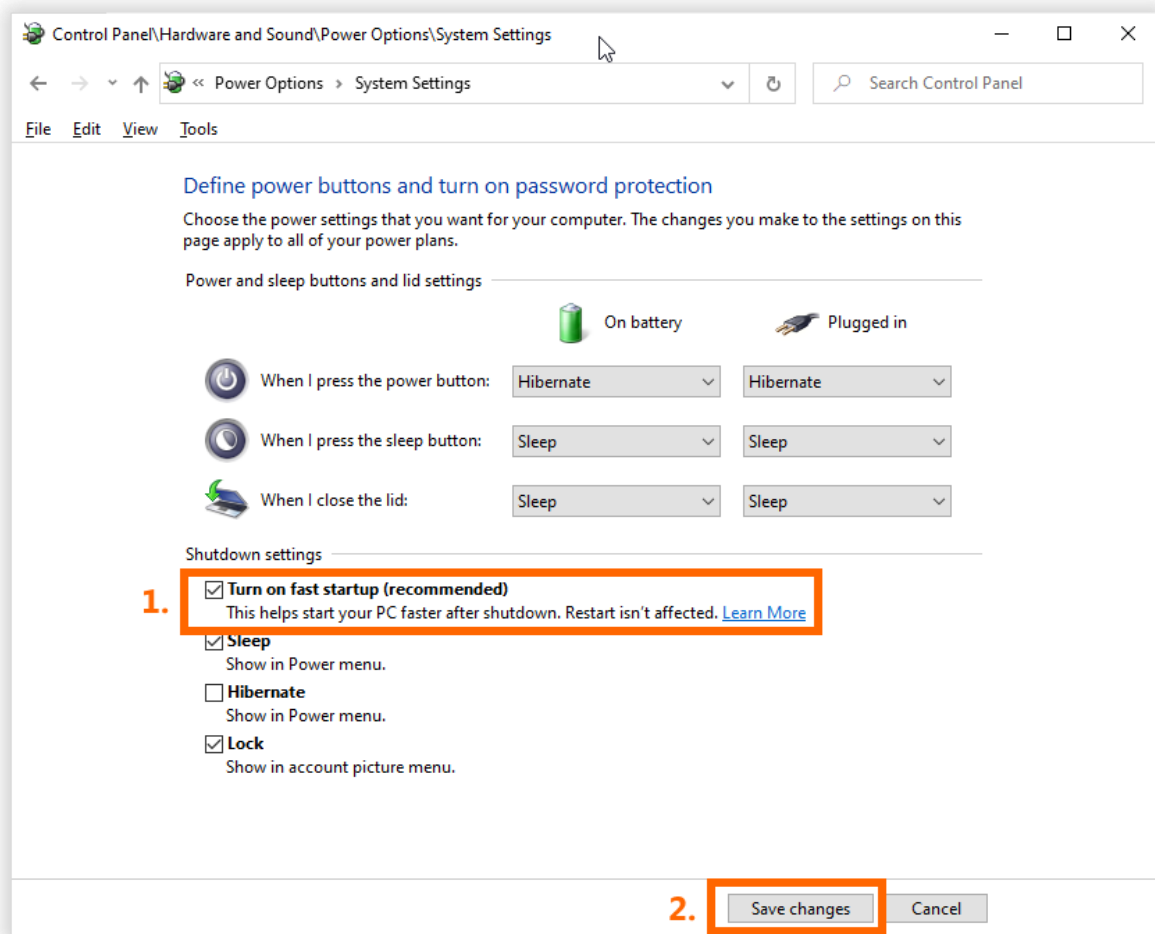


Es öffnet sich das folgende Fenster



Dort oben links auf den Menüpunkt „Auswählen, was beim Drücken von Netzschaltern geschehen soll“ klicken, um den nächsten Dialog zu öffnen. Auf der nächsten Seite geht es weiter.

Hier können wir jetzt die Einstellungen vornehmen und speichern:



1. Schnellstart aktivieren (empfohlen)  
Den Haken durch Mausklick entfernen
2. Änderungen speichern  
Ein Mausklick übernimmt die Änderung

Damit ist die Konfiguration der Schnellstart-Funktion abgeschlossen. Alle Windows Einstellfenster wieder schließen.

Weiter viel Spaß mit eurer Rennbahnzeitmessung

Euer slot-xtreme